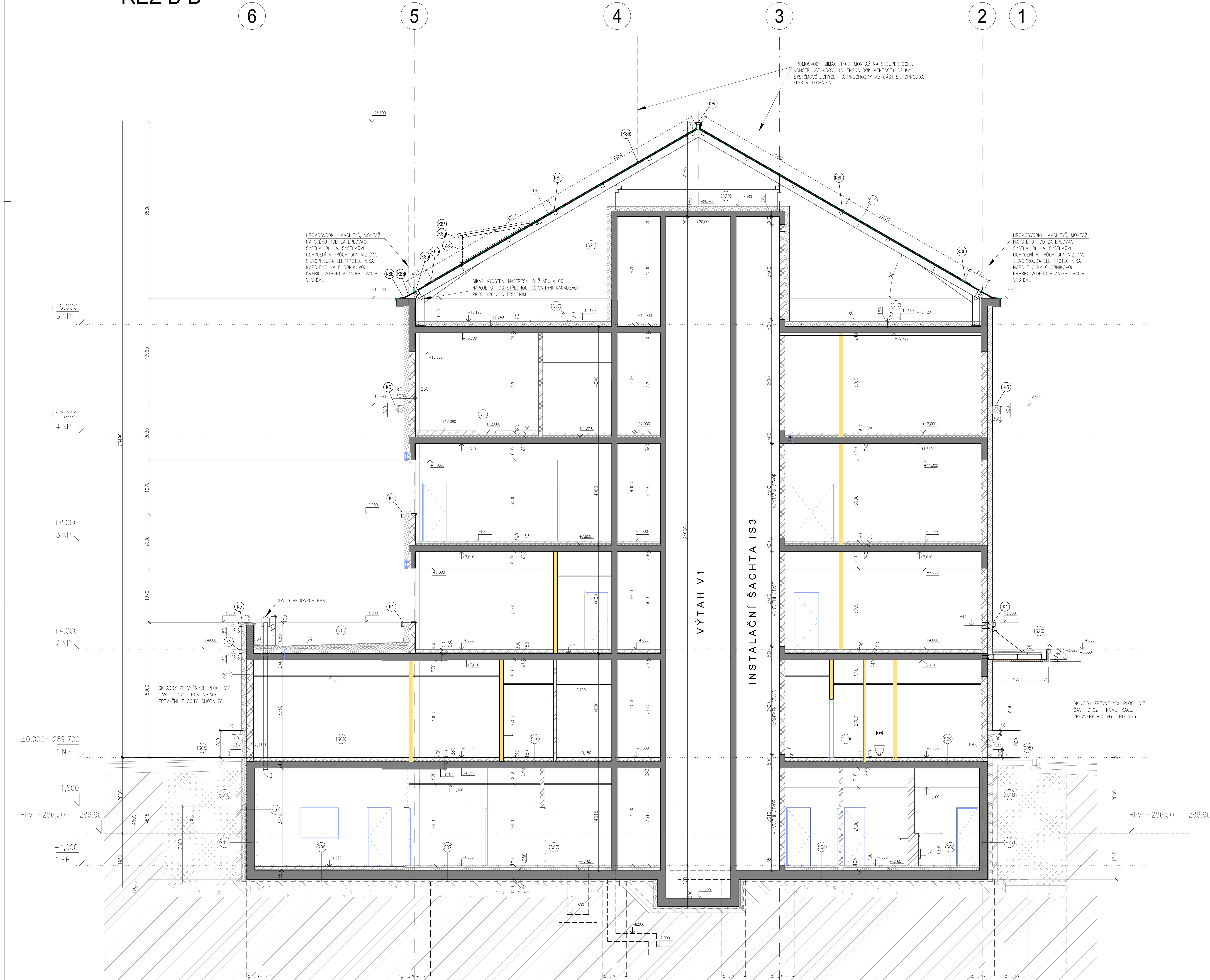


ŘEZ B-B



- S07 PODLAHA NA TERÉNU MÍSTNOSTI A.5.01.04, A.5.19-26:
- VÝSOKÉ ODOLNÉ EPOKSOVÝ STERKOVÝ SYSTÉM 5mm
 - PENETRACE
 - SAMONIVELAČNÍ ŠTERKA 15mm
 - FENETRACE
 - ŽELEZOBETONOVÁ PODLAHOVÁ DESKA TL 80mm, BETON C25/30, KARI SÍTE 48/100/100 B500B, PŘESAH SÍTI 300mm, DOLNÍ KRYTÍ VÝZTUŽ 15mm, PODLÍ PLOŠE PODKLADEY - ROKO VLÁŽENÍ DO IZOLACE
 - SEPARAČNÍ PE FOLIE
 - TEPLOTA IZOLACE XPS 700 TL 60mm, CELPOLOŠNĚ LEPENÁ
 - ŽELEZOBETONOVÁ DESKA - ŽELEZOBETON C30/37 K2(C22/17)-C10 0,4-0mm 22-53, TL 350mm
 - OCHRANA NETKANA GEOTEXTILIE Z POLYPROPYLENOVÝCH VLÁKEN 500g/m², ZPEVNĚNÁ VPROCHOVÁNÍM
 - DVOUVRSTVÝ HYDROIZOLAČNÍ SYSTÉM S MOŽNOSTÍ KONTROLY A AKTIVACE, TVOŘÍ JEJ DŮE FOLIE NA BAZI MĚCHČENHO PVC SÁDŘENÉ DO SEKTORU, V NICH JE VLÁŽEN DŘEVNĚ VLÁŽENÁ Z PROSTOROVÉ SMYČKOVÉ ROHOŽE Z POLYETHYLENOVÝCH VLÁKEN A NAPŮLENÝ KONTROLNÍ PORĚ, SAMOČNÍ TRUBICE VZ SAMOSTATNÁ VÝROBNÍ DOKUMENTACE
 - OCHRANA NETKANA GEOTEXTILIE Z POLYPROPYLENOVÝCH VLÁKEN 500g/m², ZPEVNĚNÁ VPROCHOVÁNÍM
 - PODKLADNÍ BETON C12/15 TL 150mm
 - ZHUTNĚNÝ STĚNKOVÝ POKOUP min.300mm E40 25MPa
 - STAVAJÍCÍ ZEMĚNA
- S08 PODLAHA NA TERÉNU m.č. A.5.19 M80:
- NEPRÁVNÝ OCHRANÝ ODKLONOVÝ NÁTER BETONU
 - ŽELEZOBETONOVÁ PODLAHOVÁ DESKA TL 80mm, BETON C25/30, 2 VSTŘEY VÁŽNÉ VÝZTUŽE 48mm B500B, ROZTŘEČ 100mm DO KŘÍŽE BEZ PŘESÁKŮ, DOLNÍ KRYTÍ VÝZTUŽ 15mm, PODLÍ PLOŠE PODKLADEY, ROKO ROZBÍTÍ PORUCH
 - SEPARAČNÍ VSTĚVA 2x PE FOLIE 0,3mm
 - TEPLENÉ IZOLAČNÍ DESKY Z PĚNŠKLA SE SPRÁVU ŽALUTIM ASFALTEM A S POUŽITÍM ZATĚŽENÍM ASFALTEM TL 30mm, PĚVNOST V TĚLU 0,8MPa, V KONTAKTE, CELPOLOŠNĚ LEPEK KONTROLNÍM ASFALTEM
 - FENETRACNÍ NÁTER
 - ŽELEZOBETONOVÁ DESKA - ŽELEZOBETON C30/37 K2(C22/17)-C10 0,4-0mm 22-53, TL 350mm, NUTNÉ BOKOVÉ ZVÝŠENÍ
 - OCHRANA HYDROIZOLACE - BETONOVÁ MAZANNA C12/15 MN 60mm
 - OCHRANA NETKANA GEOTEXTILIE Z POLYPROPYLENOVÝCH VLÁKEN 500g/m², ZPEVNĚNÁ VPROCHOVÁNÍM
 - DVOUVRSTVÝ HYDROIZOLAČNÍ SYSTÉM S MOŽNOSTÍ KONTROLY A AKTIVACE, TVOŘÍ JEJ DŮE FOLIE NA BAZI MĚCHČENHO PVC SÁDŘENÉ DO SEKTORU, V NICH JE VLÁŽEN DŘEVNĚ VLÁŽENÁ Z PROSTOROVÉ SMYČKOVÉ ROHOŽE Z POLYETHYLENOVÝCH VLÁKEN A NAPŮLENÝ KONTROLNÍ PORĚ, SAMOČNÍ TRUBICE VZ SAMOSTATNÁ VÝROBNÍ DOKUMENTACE
 - OCHRANA NETKANA GEOTEXTILIE Z POLYPROPYLENOVÝCH VLÁKEN 500g/m², ZPEVNĚNÁ VPROCHOVÁNÍM
 - PODKLADNÍ BETON C12/15 TL 150mm
 - ZHUTNĚNÝ STĚNKOVÝ POKOUP min.300mm E40 25MPa
 - STAVAJÍCÍ ZEMĚNA
- S09 PODLAHA NA 7B STŘEŠNÍ PRŮCHY:
- POLAHOVÁ KRYTINA VINYL OCHRANNA EPOKSOVÁ / POLYURETANOVÁ STĚNKOVÁ PODLAHA (SPECIFIKACE DLE ÚČELU MÍSTNOSTI)
 - LEPKLO DLE DOPORUČENÍ VÝROBCE VINYLU V VINYL PODLAHY
 - SAMONIVELAČNÍ VYROVNÁVACÍ POTĚR 5mm
 - PENETRACE
 - PLOVNOST BET. MAZANNA C16/20 S VÝZTUŽÍ KARI SÍTI 6/200/200, ~80mm
 - SEPARAČNÍ VSTĚVA - FOLIE
 - AUSTOSTKA IZOLACE PRO TĚŽNÉ PLOVNOSTI PODLAHY S MAX. ÚČINNÝM ZATĚŽENÍM 1000kg/m² 0,60mm
 - ŽELEZOBETONOVÁ DESKA - ŽELEZOBETON C30/37 TL 240 ± 28mm (V MÍSTĚ HLAVY SLOUPU)
- S10 PODLAHA SOC. ZAŘÍZENÍ SPRCHY:
- POLAHOVÁ KRYTINA VINYL OCHRANNA EPOKSOVÁ / POLYURETANOVÁ STĚNKOVÁ PODLAHA (SPECIFIKACE DLE ÚČELU MÍSTNOSTI)
 - LEPKLO DLE DOPORUČENÍ VÝROBCE VINYLU
 - STĚNKOVÁ HYDROIZOLACE
 - SAMONIVELAČNÍ VYROVNÁVACÍ POTĚR 5mm
 - PENETRACE
 - PLOVNOST BET. MAZANNA C16/20 S VÝZTUŽÍ KARI SÍTI 6/200/200, VE SPRÁDU
 - SEPARAČNÍ VSTĚVA - FOLIE
 - AUSTOSTKA IZOLACE PRO TĚŽNÉ PLOVNOSTI PODLAHY S MAX. ÚČINNÝM ZATĚŽENÍM 400kg/m² 0,60mm
 - ŽELEZOBETONOVÁ DESKA - ŽELEZOBETON C30/37 TL 240 ± 28mm (V MÍSTĚ HLAVY SLOUPU)
- S11 PODLAHA A.5.22:
- VÝSOKÉ ODOLNÉ HYDROIZOLAČNÍ EPOKSOVÝ STERKOVÝ SYSTÉM 5mm, VŠETNÉ NÁTERU SKOKU DO VÝŠKY 150mm
 - PENETRACE
 - ŽELEZOBETONOVÁ PODLAHOVÁ DESKA TL 80mm, BETON C25/30, KARI SÍTE 48/100/100 B500B, PŘESAH SÍTI 300mm, DOLNÍ KRYTÍ VÝZTUŽ 15mm, PODLÍ PLOŠE PODKLADEY - ROKO VLÁŽENÍ DO IZOLACE
 - SEPARAČNÍ PE FOLIE
 - TEPLOTA IZOLACE EPS 200S 80mm
 - ŽELEZOBETONOVÁ DESKA - ŽELEZOBETON C30/37 K2(C22/17)-C10 0,4-0mm 22-53, TL 350mm
 - OCHRANA NETKANA GEOTEXTILIE Z POLYPROPYLENOVÝCH VLÁKEN 500g/m², ZPEVNĚNÁ VPROCHOVÁNÍM
 - DVOUVRSTVÝ HYDROIZOLAČNÍ SYSTÉM S MOŽNOSTÍ KONTROLY A AKTIVACE, TVOŘÍ JEJ DŮE FOLIE NA BAZI MĚCHČENHO PVC SÁDŘENÉ DO SEKTORU, V NICH JE VLÁŽEN DŘEVNĚ VLÁŽENÁ Z PROSTOROVÉ SMYČKOVÉ ROHOŽE Z POLYETHYLENOVÝCH VLÁKEN A NAPŮLENÝ KONTROLNÍ PORĚ, SAMOČNÍ TRUBICE VZ SAMOSTATNÁ VÝROBNÍ DOKUMENTACE
 - OCHRANA NETKANA GEOTEXTILIE Z POLYPROPYLENOVÝCH VLÁKEN 500g/m², ZPEVNĚNÁ VPROCHOVÁNÍM
 - PODKLADNÍ BETON C12/15 TL 150mm
 - ZHUTNĚNÝ STĚNKOVÝ POKOUP E40
 - STAVAJÍCÍ ZEMĚNA
- S12 ANGLICKÉ DVOREK:
- KRYTINA - BAREVNÝ LEZOVANÝ HLINÍK 0,7mm, DVOUVRSTVÝ VYPALOVANÝ LAK
 - POLSTNÁ HYDROIZOLACE PRO PODLAHU NA BĚDNĚ, VODNÁ JAKO PODKLADNÍ VSTĚVA K AL. KRYTINĚ - ASFALTOVÝ PODSTŘEŠNÍ PÁS, NOSNÁ VLÁŽKA NETKANÁ TEKSTILIE Z PLASTOVÝCH VLÁKEN SE SAMOLEPIVOU SPOJ, PLOŠNÁ HMOTNOST 1400g/m², PĚVNOST V TĚLU V PODOVNĚM SMĚRU 610 N/50mm, V PRŮVNĚM SMĚRU 480 N/50mm
 - OŠETŘENÍ DESKY MPŘEDPOVÁŽNÉ TL 12mm
 - PĚVNÉ BĚDNĚNÍ TL 30mm, ŠÍŘKA PŘÍKRU min. 80mm, max.160mm, výškaost dřeva 20%
 - OCELOVÁ NOSNÁ KONSTRUKCE
- S13 SKLADBA STŘECHY S KLASIKACÍ VNO POZEMNĚ NEBEZPEČNĚHO PROSTORU BROOF (11) dle ČSN EN 13 501-5 SYSTÉMOVÁ SKLADBA (PROSTOR PRO CHLAZÍČE):
- HYDROIZOLAČNÍ PAS NATATELNÝ, Z SES. MODIFIKOVANÉHO ASFALTU VYTUŽENÝ VLOŽKOU Z POLYESTEROVÉ ROHOŽE POZEMNĚ VYTUŽENÉ SKLENĚNÝMI VLÁKNY A S RETARDÉRY HOŘENÍ, URČENÝ JAKO VROVNÍ VSTĚVA HYDROIZOLAČNÍHO POKRYVU STŘECH S KLASIKACÍ BROOF (11)
 - HYDROIZOLAČNÍ PAS Z SES. MODIFIKOVANÉHO ASFALTU KOTVENÝ, VYTUŽENÝ SKLENĚNÝMI TRANKNAMI, PAS SPJALUJE PODMÍNKY SVAP DLE ČSN 73 0605-1
 - TĚRNÉ IZOLAČNÍ VSTĚVA - DESKY Z MINERÁLNÍ PLYTÍ URČENÉ PRO HORNÍ VSTĚVY TĚRNÉ IZOLACE PLOCHÝCH STŘECH S ROZSAHÍ ODOLNOSTI, PĚVNOST V TĚLU PŘI TĚLE DEFORMACI >70Pa, SOUČÍNTEL TĚRNÉ VÝVOŠTI 0,45 Mm²/K², TL 180mm
 - SPADOVÉ DESKY Z MINERÁLNÍ PLYTÍ, OTTO VÝŠE, TL MN.160mm
 - PAROTĚSNÍ VSTĚVA - HYDROIZOLAČNÍ PAS NATATELNÝ, Z SES. MODIFIKOVANÉHO ASFALTU VYTUŽENÝ HLINÍKOVOU FOLÍ KASROVANOU SKLENĚNÝMI VLÁKNY, PAS SPJALUJE PODMÍNKY SVAP DLE ČSN 73 0605-1
 - ASFALTOVÁ PENETRAČNÍ EMULZE
 - STŘOPNÍ MONOLITICKÁ ŽELEZOBETONOVÁ KONSTRUKCE TL 240mm
- S14 SKLADBA STŘECHY TERASY (ALANU / DSA R. J.):
- STŘEŠNÍ S KLASIKACÍ DO POZEMNĚ NEBEZPEČNĚHO PROSTORU BROOF (11) dle ČSN EN 13 501-5 SYSTÉMOVÁ SKLADBA
 - BETONOVÁ DLAŽBA MN 400 ± 400mm (SPRÁVY DO 5mm)
 - PODOZLOŽNÍ POD DLAŽBU (POD PODOZLOŽNÍ VLÁŽADÍ PŘÍRŮZKY HODNOZ. FOLIE)
 - HYDROIZOLAČNÍ FOLIE Z MĚCHČENHO PVC SE SKLENĚNÝMI VÝZTUŽNÝMI VLOŽKAMI URČENÁ POD ZATĚŽOVACÍ VSTĚVY
 - TĚRNÉ IZOLAČNÍ DESKY NA BAZI POLYISOKYANURÁTU (PPI, 4=0,022) TL 180mm
 - SPADOVÉ DESKY Z EPS 100S, TL MN.160mm
 - PAROTĚSNÍ VSTĚVA - NATATELNÝ PAS Z SES. MODIFIKOVANÉHO ASFALTU VYTUŽENÝ HLINÍKOVOU FOLÍ KASROVANOU SKLENĚNÝMI VLÁKNY, PAS SPJALUJE PODMÍNKY SVAP DLE ČSN 73 0605-1
 - ASFALTOVÁ PENETRAČNÍ EMULZE
 - STŘOPNÍ MONOLITICKÁ ŽELEZOBETONOVÁ KONSTRUKCE
- OLUČI STĚNY PROSTORU S CHLAZÍČE:
- SÍŤ STĚNY V LEBENÍ
 - BAREVNÝ LEZOVANÝ HLINÍK 0,7mm, DVOUVRSTVÝ VYPALOVANÝ LAK
 - SEPARAČNÍ FOLIE
 - PĚVNÉ BĚDNĚNÍ MN.160mm
 - OCELOVÁ NOSNÁ KONSTRUKCE
 - VÝPRA MINERÁLNÍ VATA TL 180mm
 - ZAKLUP OSB DESKY 24mm
- S15 BLOKOVÝ STĚN:
- OCHRANNÝ PODVODNÝ PLECH
 - SEPARAČNÍ FOLIE
 - OCELOVÁ NOSNÁ KONSTRUKCE
 - AUSTOSTKA VÝŠNÍ MINERÁLNÍ VATA TL 180mm
 - ZAKLUP OSB DESKY 24mm
- S16 SKLADBA STŘECHY NAD 4.ME. (PŘÍP. PROSTOR) 220m²:
- POKRYV OCHRANÝ PROSTORU DLE POZEMNĚ NEBEZPEČNĚHO PROSTORU BROOF (11) dle ČSN EN 13 501-5 SYSTÉMOVÁ SKLADBA
 - BETONOVÁ DLAŽBA MN 400 ± 400mm (SPRÁVY DO 5mm)
 - PODOZLOŽNÍ POD DLAŽBU (POD PODOZLOŽNÍ VLÁŽADÍ PŘÍRŮZKY HODNOZ. FOLIE)
 - HYDROIZOLAČNÍ FOLIE Z MĚCHČENHO PVC SE SKLENĚNÝMI VÝZTUŽNÝMI VLOŽKAMI URČENÁ POD ZATĚŽOVACÍ VSTĚVY
 - TĚRNÉ IZOLAČNÍ DESKY NA BAZI POLYISOKYANURÁTU (PPI, 4=0,022) TL 180mm
 - SPADOVÉ DESKY Z EPS 100S, TL MN.160mm
 - PAROTĚSNÍ VSTĚVA - NATATELNÝ PAS Z SES. MODIFIKOVANÉHO ASFALTU VYTUŽENÝ HLINÍKOVOU FOLÍ KASROVANOU SKLENĚNÝMI VLÁKNY, PAS SPJALUJE PODMÍNKY SVAP DLE ČSN 73 0605-1
 - ASFALTOVÁ PENETRAČNÍ EMULZE
 - STŘOPNÍ MONOLITICKÁ ŽELEZOBETONOVÁ KONSTRUKCE
- S17 SKLADBA STŘECHY NAD 4.ME. (PŘÍP. PROSTOR) 220m²:
- POKRYV OCHRANÝ PROSTORU DLE POZEMNĚ NEBEZPEČNĚHO PROSTORU BROOF (11) dle ČSN EN 13 501-5 SYSTÉMOVÁ SKLADBA
 - BETONOVÁ DLAŽBA MN 400 ± 400mm (SPRÁVY DO 5mm)
 - PODOZLOŽNÍ POD DLAŽBU (POD PODOZLOŽNÍ VLÁŽADÍ PŘÍRŮZKY HODNOZ. FOLIE)
 - HYDROIZOLAČNÍ FOLIE Z MĚCHČENHO PVC SE SKLENĚNÝMI VÝZTUŽNÝMI VLOŽKAMI URČENÁ POD ZATĚŽOVACÍ VSTĚVY
 - TĚRNÉ IZOLAČNÍ DESKY NA BAZI POLYISOKYANURÁTU (PPI, 4=0,022) TL 180mm
 - SPADOVÉ DESKY Z EPS 100S, TL MN.160mm
 - PAROTĚSNÍ VSTĚVA - NATATELNÝ PAS Z SES. MODIFIKOVANÉHO ASFALTU VYTUŽENÝ HLINÍKOVOU FOLÍ KASROVANOU SKLENĚNÝMI VLÁKNY, PAS SPJALUJE PODMÍNKY SVAP DLE ČSN 73 0605-1
 - ASFALTOVÁ PENETRAČNÍ EMULZE
 - STŘOPNÍ MONOLITICKÁ ŽELEZOBETONOVÁ KONSTRUKCE
- S18 SKLADBA STŘECHY NAD 4.ME. (PŘÍP. PROSTOR) 220m²:
- POKRYV OCHRANÝ PROSTORU DLE POZEMNĚ NEBEZPEČNĚHO PROSTORU BROOF (11) dle ČSN EN 13 501-5 SYSTÉMOVÁ SKLADBA
 - BETONOVÁ DLAŽBA MN 400 ± 400mm (SPRÁVY DO 5mm)
 - PODOZLOŽNÍ POD DLAŽBU (POD PODOZLOŽNÍ VLÁŽADÍ PŘÍRŮZKY HODNOZ. FOLIE)
 - HYDROIZOLAČNÍ FOLIE Z MĚCHČENHO PVC SE SKLENĚNÝMI VÝZTUŽNÝMI VLOŽKAMI URČENÁ POD ZATĚŽOVACÍ VSTĚVY
 - TĚRNÉ IZOLAČNÍ DESKY NA BAZI POLYISOKYANURÁTU (PPI, 4=0,022) TL 180mm
 - SPADOVÉ DESKY Z EPS 100S, TL MN.160mm
 - PAROTĚSNÍ VSTĚVA - NATATELNÝ PAS Z SES. MODIFIKOVANÉHO ASFALTU VYTUŽENÝ HLINÍKOVOU FOLÍ KASROVANOU SKLENĚNÝMI VLÁKNY, PAS SPJALUJE PODMÍNKY SVAP DLE ČSN 73 0605-1
 - ASFALTOVÁ PENETRAČNÍ EMULZE
 - STŘOPNÍ MONOLITICKÁ ŽELEZOBETONOVÁ KONSTRUKCE
- S19 SKLADBA STŘECHY (VÁST Z BROOF):
- KRYTINA - BAREVNÝ LEZOVANÝ HLINÍK 0,7mm
 - DVOUVRSTVÝ VYPALOVANÝ LAK
 - POLSTNÁ HYDROIZOLACE PRO PODLAHU NA BĚDNĚ, VODNÁ JAKO PODKLADNÍ VSTĚVA K AL. KRYTINĚ - ASFALTOVÝ PODSTŘEŠNÍ PÁS, NOSNÁ VLÁŽKA NETKANÁ TEKSTILIE Z PLASTOVÝCH VLÁKEN SE SAMOLEPIVOU SPOJ, PLOŠNÁ HMOTNOST 1400g/m², PĚVNOST V TĚLU V PODOVNĚM SMĚRU 610 N/50mm, V PRŮVNĚM SMĚRU 480 N/50mm
 - OŠETŘENÍ DESKY MPŘEDPOVÁŽNÉ TL 12mm
 - PĚVNÉ BĚDNĚNÍ TL 30mm, ŠÍŘKA PŘÍKRU min. 80mm, max.160mm, výškaost dřeva 20%
 - OCELOVÁ NOSNÁ KONSTRUKCE
- S20 STŘEŠKA NAD HLAVNÍM VSTUPEM:
- HYDROIZOLAČNÍ STĚNKOVÝ SYSTÉM VYŠ. STABILNÍ, DVOUVRSTVÝ VYPALOVANÝ PŘÍSOVÝČE (PŘÍMÁNÍ NÁTER + VÝZTUŽNÁ TEKSTILIE + FENETRACNÍ NÁTER, VÝŠNĚ ŽABU)
 - SPADOVÁ VSTĚVA EPS
 - LEPKLO DLE DOPORUČENÍ VÝROBCE EPS
 - OCELOVÁ KONSTRUKCE STŘÍŠKY
 - OŠETŘENÍ DESKY MPŘEDPOVÁŽNÉ TL 12mm
 - LEPKLO, JEDNOVRSTVÝ OMLTA VÝZTUŽNÁ SKLOVÁKANTOU MŘÍČKOVOU TRANKNOU
- S21 STŘOP NAD ANGLICKÝM DVOREKEM:
- KRYTINA - BAREVNÝ LEZOVANÝ HLINÍK 0,7mm
 - DVOUVRSTVÝ VYPALOVANÝ LAK
 - POLSTNÁ HYDROIZOLACE PRO PODLAHU NA BĚDNĚ, VODNÁ JAKO PODKLADNÍ VSTĚVA K AL. KRYTINĚ - ASFALTOVÝ PODSTŘEŠNÍ PÁS, NOSNÁ VLÁŽKA NETKANÁ TEKSTILIE Z PLASTOVÝCH VLÁKEN SE SAMOLEPIVOU SPOJ, PLOŠNÁ HMOTNOST 1400g/m², PĚVNOST V TĚLU V PODOVNĚM SMĚRU 610 N/50mm, V PRŮVNĚM SMĚRU 480 N/50mm
 - OŠETŘENÍ DESKY MPŘEDPOVÁŽNÉ TL 12mm
 - PĚVNÉ BĚDNĚNÍ TL 30mm, ŠÍŘKA PŘÍKRU min. 80mm, max.160mm, výškaost dřeva 20%
 - OCELOVÁ NOSNÁ KONSTRUKCE
- S22 ZVÝŠENÁ PODLAHA A.5.06, A.5.07, ZATĚŽENÍ 210kN (21):
- ELEKTROVÝ KOBREK (SOUDAST DODÁVKY ELEKTROMONTÁŽE)
 - DESKA B500S20mm TL 30mm S JEDNOVRSTVNÍM MINERÁLNÍM JÁDREM SLOŽENÝM Z KALUDNÝM-SALÁTOVÝM MATERIÁLEM VÝŠNĚ HMOTNOSTI VYTUŽENÝMI VLÁKNY S VÝŠKOU MECHANICKOU ODOLNOSTI A NALOVNÝM OBRÁHEM ČASTIC DŘEVA
 - SAMOLEPIVÁ PLASTOVÁ PODLAHA
 - OCELOVÉ C-PROFELY 40x40x5,5mm, INSTALOVANÉ A FIKOVANÉ SROUBEM NA HLAVU STOKY
 - STOKA ZVÝŠENÁ PODLAHA (TYP A KONSTRUKCE DLE VÝŠKY ZVÝŠENÉ PODLAHY A ZATĚŽENÍ)
 - ZÁKLADNÁ STOKA FIKOVANÁ LEPEKEM A PODKLOU
- S23 PODLAHA A.5.31:
- VÝSOKÉ ODOLNÉ HYDROIZOLAČNÍ EPOKSOVÝ STERKOVÝ SYSTÉM 5mm, VŠETNÉ NÁTERU SKOKU DO VÝŠKY 150mm
 - PENETRACE
 - PLOVNOST BET. MAZANNA C16/20 S VÝZTUŽÍ KARI SÍTI 6/200/200, VE SPRÁDU 50-80 mm
 - SEPARAČNÍ VSTĚVA - FOLIE
 - TEPLOTA IZOLACE EPS 200S 80mm
 - ŽELEZOBETONOVÁ DESKA - ŽELEZOBETON C30/37 K2(C22/17)-C10 0,4-0mm 22-53, TL 350mm
 - OCHRANA NETKANA GEOTEXTILIE Z POLYPROPYLENOVÝCH VLÁKEN 500g/m², ZPEVNĚNÁ VPROCHOVÁNÍM
 - DVOUVRSTVÝ HYDROIZOLAČNÍ SYSTÉM S MOŽNOSTÍ KONTROLY A AKTIVACE, TVOŘÍ JEJ DŮE PVC-P FOLIE TL 1,0mm NA BAZI MĚCHČENHO PVC SÁDŘENÉ DO SEKTORU, V NICH JE VLÁŽEN DŘEVNĚ VLÁŽENÁ Z PROSTOROVÉ SMYČKOVÉ ROHOŽE Z POLYETHYLENOVÝCH VLÁKEN A NAPŮLENÝ KONTROLNÍ PORĚ, SAMOČNÍ TRUBICE VZ SAMOSTATNÁ VÝROBNÍ DOKUMENTACE
 - OCHRANA NETKANA GEOTEXTILIE Z POLYPROPYLENOVÝCH VLÁKEN 500g/m², ZPEVNĚNÁ VPROCHOVÁNÍM
 - PODKLADNÍ BETON C12/15 TL 150mm S KARI SÍTI, PĚVNOST 20mm/2m LAP, PODKLAD MUSÍ BÝT OČIŠTĚN
 - ZHUTNĚNÝ STĚNKOVÝ POKOUP min.300mm E40 25MPa
 - STAVAJÍCÍ ZEMĚNA
- S24 STĚNY - STŘOP SCHODIŠTĚVÝHO JÁDRA S.ME:
- VNĚJŠÍ STĚNKA DLAŽBA
 - ŽELEZOBETONOVÝ STĚN + STŘOP
 - TĚRNÉ IZOLAČNÍ MINERÁLNÍ BEZVÁNĚNÉ DESKY Z HALOSILKOVANOU POLYURETANOVÁ PŘÍSOVÝČE (PŘÍMÁNÍ NÁTER + VÝZTUŽNÁ TEKSTILIE + FENETRACNÍ NÁTER, VÝŠNĚ ŽABU)
 - VODA A PŘÍRŮZKY NA TORBY PŘÍRŮZKY (PŘÍRŮZKY >80mm TL 180mm (V URČOVNÝCH PŘÍRŮZKY DLE DNY TL 160mm), OBLADNĚNÍ HMOTNOSTI V SÍČNĚ STAVU MAX. 100-115 kg/m², SOUČÍNTEL TĚRNÉ VÝVOŠTI 0,45 Mm²/K², TL 180mm
 - PAROTĚSNÍ VSTĚVA - NATATELNÝ PAS Z SES. MODIFIKOVANÉHO ASFALTU VYTUŽENÝ HLINÍKOVOU FOLÍ KASROVANOU SKLENĚNÝMI VLÁKNY, PAS SPJALUJE PODMÍNKY SVAP DLE ČSN 73 0605-1
 - ASFALTOVÁ PENETRAČNÍ EMULZE
 - STŘOPNÍ MONOLITICKÁ ŽELEZOBETONOVÁ KONSTRUKCE
- S25 SKLADBA STŘECHY TERASY (ALANU / DSA R. J.):
- STŘEŠNÍ S KLASIKACÍ DO POZEMNĚ NEBEZPEČNĚHO PROSTORU BROOF (11) dle ČSN EN 13 501-5 SYSTÉMOVÁ SKLADBA
 - BETONOVÁ DLAŽBA MN 400 ± 400mm (SPRÁVY DO 5mm)
 - PODOZLOŽNÍ POD DLAŽBU (POD PODOZLOŽNÍ VLÁŽADÍ PŘÍRŮZKY HODNOZ. FOLIE)
 - HYDROIZOLAČNÍ FOLIE Z MĚCHČENHO PVC SE SKLENĚNÝMI VÝZTUŽNÝMI VLOŽKAMI URČENÁ POD ZATĚŽOVACÍ VSTĚVY
 - TĚRNÉ IZOLAČNÍ DESKY NA BAZI POLYISOKYANURÁTU (PPI, 4=0,022) TL 180mm
 - SPADOVÉ DESKY Z EPS 100S, TL MN.160mm
 - PAROTĚSNÍ VSTĚVA - NATATELNÝ PAS Z SES. MODIFIKOVANÉHO ASFALTU VYTUŽENÝ HLINÍKOVOU FOLÍ KASROVANOU SKLENĚNÝMI VLÁKNY, PAS SPJALUJE PODMÍNKY SVAP DLE ČSN 73 0605-1
 - ASFALTOVÁ PENETRAČNÍ EMULZE
 - STŘOPNÍ MONOLITICKÁ ŽELEZOBETONOVÁ KONSTRUKCE
- S26 SKLADBA STŘECHY TERASY (ALANU / DSA R. J.):
- STŘEŠNÍ S KLASIKACÍ DO POZEMNĚ NEBEZPEČNĚHO PROSTORU BROOF (11) dle ČSN EN 13 501-5 SYSTÉMOVÁ SKLADBA
 - BETONOVÁ DLAŽBA MN 400 ± 400mm (SPRÁVY DO 5mm)
 - PODOZLOŽNÍ POD DLAŽBU (POD PODOZLOŽNÍ VLÁŽADÍ PŘÍRŮZKY HODNOZ. FOLIE)
 - HYDROIZOLAČNÍ FOLIE Z MĚCHČENHO PVC SE SKLENĚNÝMI VÝZTUŽNÝMI VLOŽKAMI URČENÁ POD ZATĚŽOVACÍ VSTĚVY
 - TĚRNÉ IZOLAČNÍ DESKY NA BAZI POLYISOKYANURÁTU (PPI, 4=0,022) TL 180mm
 - SPADOVÉ DESKY Z EPS 100S, TL MN.160mm
 - PAROTĚSNÍ VSTĚVA - NATATELNÝ PAS Z SES. MODIFIKOVANÉHO ASFALTU VYTUŽENÝ HLINÍKOVOU FOLÍ KASROVANOU SKLENĚNÝMI VLÁKNY, PAS SPJALUJE PODMÍNKY SVAP DLE ČSN 73 0605-1
 - ASFALTOVÁ PENETRAČNÍ EMULZE
 - STŘOPNÍ MONOLITICKÁ ŽELEZOBETONOVÁ KONSTRUKCE
- S27 SKLADBA STŘECHY TERASY (ALANU / DSA R. J.):
- STŘEŠNÍ S KLASIKACÍ DO POZEMNĚ NEBEZPEČNĚHO PROSTORU BROOF (11) dle ČSN EN 13 501-5 SYSTÉMOVÁ SKLADBA
 - BETONOVÁ DLAŽBA MN 400 ± 400mm (SPRÁVY DO 5mm)
 - PODOZLOŽNÍ POD DLAŽBU (POD PODOZLOŽNÍ VLÁŽADÍ PŘÍRŮZKY HODNOZ. FOLIE)
 - HYDROIZOLAČNÍ FOLIE Z MĚCHČENHO PVC SE SKLENĚNÝMI VÝZTUŽNÝMI VLOŽKAMI URČENÁ POD ZATĚŽOVACÍ VSTĚVY
 - TĚRNÉ IZOLAČNÍ DESKY NA BAZI POLYISOKYANURÁTU (PPI, 4=0,022) TL 180mm
 - SPADOVÉ DESKY Z EPS 100S, TL MN.160mm
 - PAROTĚSNÍ VSTĚVA - NATATELNÝ PAS Z SES. MODIFIKOVANÉHO ASFALTU VYTUŽENÝ HLINÍKOVOU FOLÍ KASROVANOU SKLENĚNÝMI VLÁKNY, PAS SPJALUJE PODMÍNKY SVAP DLE ČSN 73 0605-1
 - ASFALTOVÁ PENETRAČNÍ EMULZE
 - STŘOPNÍ MONOLITICKÁ ŽELEZOBETONOVÁ KONSTRUKCE
- S28 SKLADBA STŘECHY TERASY (ALANU / DSA R. J.):
- STŘEŠNÍ S KLASIKACÍ DO POZEMNĚ NEBEZPEČNĚHO PROSTORU BROOF (11) dle ČSN EN 13 501-5 SYSTÉMOVÁ SKLADBA
 - BETONOVÁ DLAŽBA MN 400 ± 400mm (SPRÁVY DO 5mm)
 - PODOZLOŽNÍ POD DLAŽBU (POD PODOZLOŽNÍ VLÁŽADÍ PŘÍRŮZKY HODNOZ. FOLIE)
 - HYDROIZOLAČNÍ FOLIE Z MĚCHČENHO PVC SE SKLENĚNÝMI VÝZTUŽNÝMI VLOŽKAMI URČENÁ POD ZATĚŽOVACÍ VSTĚVY
 - TĚRNÉ IZOLAČNÍ DESKY NA BAZI POLYISOKYANURÁTU (PPI, 4=0,022) TL 180mm
 - SPADOVÉ DESKY Z EPS 100S, TL MN.160mm
 - PAROTĚSNÍ VSTĚVA - NATATELNÝ PAS Z SES. MODIFIKOVANÉHO ASFALTU VYTUŽENÝ HLINÍKOVOU FOLÍ KASROVANOU SKLENĚNÝMI VLÁKNY, PAS SPJALUJE PODMÍNKY SVAP DLE ČSN 73 0605-1
 - ASFALTOVÁ PENETRAČNÍ EMULZE
 - STŘOPNÍ MONOLITICKÁ ŽELEZOBETONOVÁ KONSTRUKCE
- S29 SKLADBA STŘECHY TERASY (ALANU / DSA R. J.):
- STŘEŠNÍ S KLASIKACÍ DO POZEMNĚ NEBEZPEČNĚHO PROSTORU BROOF (11) dle ČSN EN 13 501-5 SYSTÉMOVÁ SKLADBA
 - BETONOVÁ DLAŽBA MN 400 ± 400mm (SPRÁVY DO 5mm)
 - PODOZLOŽNÍ POD DLAŽBU (POD PODOZLOŽNÍ VLÁŽADÍ PŘÍRŮZKY HODNOZ. FOLIE)
 - HYDROIZOLAČNÍ FOLIE Z MĚCHČENHO PVC SE SKLENĚNÝMI VÝZTUŽNÝMI VLOŽKAMI URČENÁ POD ZATĚŽOVACÍ VSTĚVY
 - TĚRNÉ IZOLAČNÍ DESKY NA BAZI POLYISOKYANURÁTU (PPI, 4=0,022) TL 180mm
 - SPADOVÉ DESKY Z EPS 100S, TL MN.160mm
 - PAROTĚSNÍ VSTĚVA - NATATELNÝ PAS Z SES. MODIFIKOVANÉHO ASFALTU VYTUŽENÝ HLINÍKOVOU FOLÍ KASROVANOU SKLENĚNÝMI VLÁKNY, PAS SPJALUJE PODMÍNKY SVAP DLE ČSN 73 0605-1
 - ASFALTOVÁ PENETRAČNÍ EMULZE
 - STŘOPNÍ MONOLITICKÁ ŽELEZOBETONOVÁ KONSTRUKCE
- S30 SKLADBA STŘECHY TERASY (ALANU / DSA R. J.):
- STŘEŠNÍ S KLASIKACÍ DO POZEMNĚ NEBEZPEČNĚHO PROSTORU BROOF (11) dle ČSN EN 13 501-5 SYSTÉMOVÁ SKLADBA
 - BETONOVÁ DLAŽBA MN 400 ± 400mm (SPRÁVY DO 5mm)
 - PODOZLOŽNÍ POD DLAŽBU (POD PODOZLOŽNÍ VLÁŽADÍ PŘÍRŮZKY HODNOZ. FOLIE)
 - HYDROIZOLAČNÍ FOLIE Z MĚCHČENHO PVC SE SKLENĚNÝMI VÝZTUŽNÝMI VLOŽKAMI URČENÁ POD ZATĚŽOVACÍ VSTĚVY
 - TĚRNÉ IZOLAČNÍ DESKY NA BAZI POLYISOKYANURÁTU (PPI, 4=0,022) TL 180mm
 - SPADOVÉ DESKY Z EPS 100S, TL MN.160mm
 - PAROTĚSNÍ VSTĚVA - NATATELNÝ PAS Z SES. MODIFIKOVANÉHO ASFALTU VYTUŽENÝ HLINÍKOVOU FOLÍ KASROVANOU SKLENĚNÝMI VLÁKNY, PAS SPJALUJE PODMÍNKY SVAP DLE ČSN 73 0605-1
 - ASFALTOVÁ PENETRAČNÍ EMULZE
 - STŘOPNÍ MONOLITICKÁ ŽELEZOBETONOVÁ KONSTRUKCE
- S31 SKLADBA STŘECHY TERASY (ALANU / DSA R. J.):
- STŘEŠNÍ S KLASIKACÍ DO POZEMNĚ NEBEZPEČNĚHO PROSTORU BROOF (11) dle ČSN EN 13 501-5 SYSTÉMOVÁ SKLADBA
 - BETONOVÁ DLAŽBA MN 400 ± 400mm (SPRÁVY DO 5mm)
 - PODOZLOŽNÍ POD DLAŽBU (POD PODOZLOŽNÍ VLÁŽADÍ PŘÍRŮZKY HODNOZ. FOLIE)
 - HYDROIZOLAČNÍ FOLIE Z MĚCHČENHO PVC SE SKLENĚNÝMI VÝZTUŽNÝMI VLOŽKAMI URČENÁ POD ZATĚŽOVACÍ VSTĚVY
 - TĚRNÉ IZOLAČNÍ DESKY NA BAZI POLYISOKYANURÁTU (PPI, 4=0,022) TL 180mm
 - SPADOVÉ DESKY Z EPS 100S, TL MN.160mm
 - PAROTĚSNÍ VSTĚVA - NATATELNÝ PAS Z SES. MODIFIKOVANÉHO ASFALTU VYTUŽENÝ HLINÍKOVOU FOLÍ KASROVANOU SKLENĚNÝMI VLÁKNY, PAS SPJALUJE PODMÍNKY SVAP DLE ČSN 73 0605-1
 - ASFALTOVÁ PENETRAČNÍ EMULZE
 - STŘOPNÍ MONOLITICKÁ ŽELEZOBETONOVÁ KONSTRUKCE
- S32 SKLADBA STŘECHY TERASY (ALANU / DSA R. J.):
- STŘEŠNÍ S KLASIKACÍ DO POZEMNĚ NEBEZPEČNĚHO PROSTORU BROOF (11) dle ČSN EN 13 501-5 SYSTÉMOVÁ SKLADBA
 - BETONOVÁ DLAŽBA MN 400 ± 400mm (SPRÁVY DO 5mm)
 - PODOZLOŽNÍ POD DLAŽBU (POD PODOZLOŽNÍ VLÁŽADÍ PŘÍRŮZKY HODNOZ. FOLIE)
 - HYDROIZOLAČNÍ FOLIE Z MĚCHČENHO PVC SE SKLENĚNÝMI VÝZTUŽNÝMI VLOŽKAMI URČENÁ POD ZATĚŽOVACÍ VSTĚVY
 - TĚRNÉ IZOLAČNÍ DESKY NA BAZI POLYISOKYANURÁTU (PPI, 4=0,022) TL 180mm
 - SPADOVÉ DESKY Z EPS 100S, TL MN.160mm
 - PAROTĚSNÍ VSTĚVA - NATATELNÝ PAS Z SES. MODIFIKOVANÉHO ASFALTU VYTUŽENÝ HLINÍKOVOU FOLÍ KASROVANOU SKLENĚNÝMI VLÁKNY, PAS SPJALUJE PODMÍNKY SVAP DLE ČSN 73 0605-1
 - ASFALTOVÁ PENETRAČNÍ EMULZE
 - STŘOPNÍ MONOLITICKÁ ŽELEZOBETONOVÁ KONSTRUKCE
- S33 SKLADBA STŘECHY TERASY (ALANU / DSA R. J.):
- STŘE